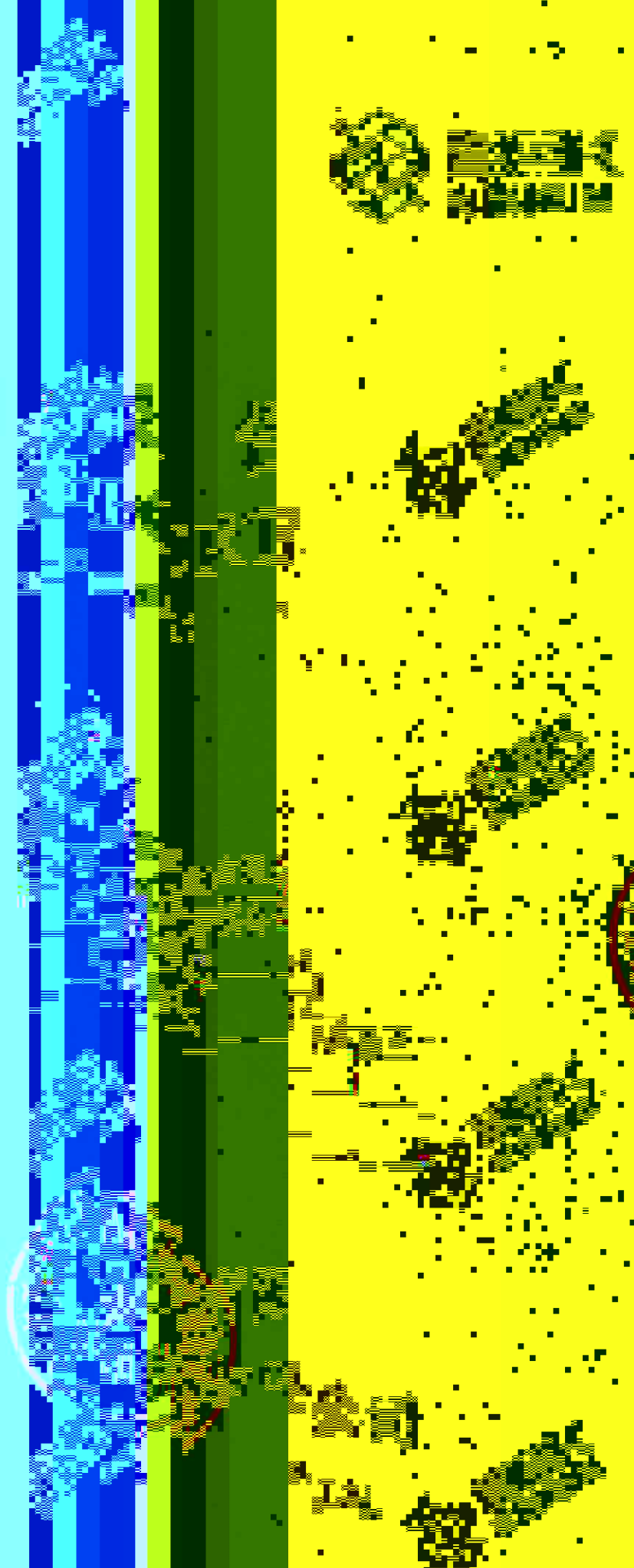
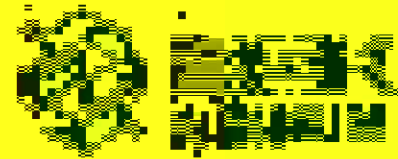




18 14123419 19



后

无法

一、本报

方可生效；

二、对委

部去复现的样

理。三、本公

四、用户

变更

提出申诉。

行

五、未经许

及不当使用

追究法律责

六、我公

地址：

邮政编码：

电 话：

技术开发区金沙

路 1069 号

明

子，加盖本公司检

品检测数据负责

科学性负责。

可在收到本报告

件的方式均可，

15

5 日内，向本

；任何对本报告

律及经济责任，

未

经授权之涂

公司保留对

明

路 1069 号

技术开发区金沙

路 1069 号

明

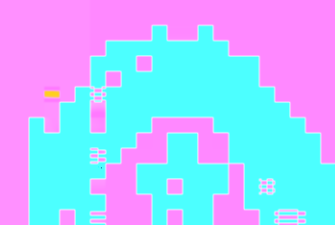
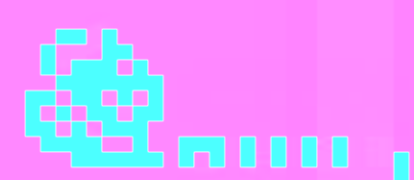
子，加盖本公司检

品检测数据负责

科学性负责。

可在收到本报告

件的方式均可，



委

项

联

检

委

样

采

检

检

检

检

检

检

检

检

检

检

检

检

检

检

检

检

检

检

检

检

检



报
告
2025 A1

)	标准	《生活垃圾焚烧 染控制标准》 GB18485-2014
	0.2	5

检 测

ZK210830

附表1 检测点位、项目一览表

检测类别	测点名称	
炉渣	炉渣坑	

附表2 检测依据、仪器一览表

检测类别	分析项目	检测依据
炉渣	热灼减率	《固体废物热灼减率测定方法》HJ 102

注：标准限值由客户提供，仅供参考。

***报告